

Serie 17

5.5 + 6.5 + 7.5.2014

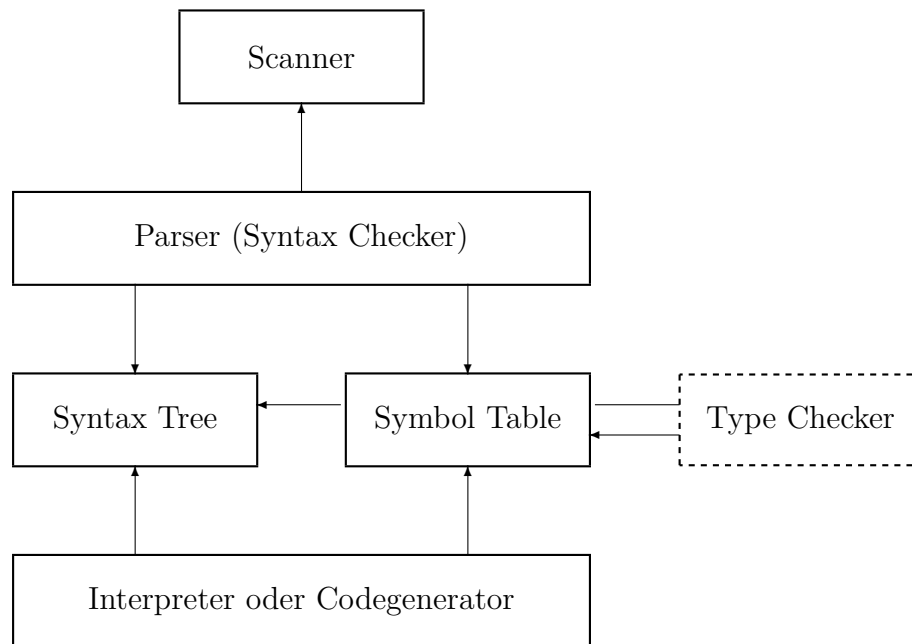
Erstellen Sie ein Diagramm für Ihre Bachelor- oder Masterarbeit, oder erstellen Sie das Diagramm, welches unten abgebildet ist. Setzen Sie hierfür einmal

- Corel Draw¹

ein und einmal

- die `picture`-Umgebung² unter \LaTeX .

Erzeugen Sie in jedem Fall ein fertiges pdf-Dokument, welches Sie ausdrucken können.



Zusatzaufgabe: Setzen Sie eines der beiden folgenden Pakete in \LaTeX ein:

- PGF/TikZ - Paket³
- PSTricks - Paket⁴

¹Unter GNU/Linux arbeiten Sie vorzugsweise mit `xfig`.

²Dieses Paket ist in en.wikibooks.org/wiki/Latex unter dem Link «Creating Graphics» beschrieben.

³Siehe z.B. de.wikipedia.org/wiki/PGF/TikZ. Dieses Paket ist zudem in en.wikibooks.org/wiki/Latex unter dem Link «PGF/TikZ» in «Creating Graphics» beschrieben. Bitte beachten Sie, dass dieses Paket komplex ist und viel Einarbeitungszeit benötigt. Sie können sowohl das normale \LaTeX verwenden, wie auch `pdf\text{\LaTeX}`.

⁴Siehe z.B. en.wikipedia.org/wiki/PSTricks. Dieses Paket ist zudem in en.wikibooks.org/wiki/Latex unter dem Link «PSTricks» in «Creating Graphics» beschrieben. Bitte beachten Sie, dass dieses Paket komplex ist und viel Einarbeitungszeit benötigt. Sie können nur das normale \LaTeX verwenden, nicht `pdf\text{\LaTeX}`.